

Согласовано
эксперт ТРО ДО ВОО
Бурмистер
24.10.18



УТВЕРЖДАЮ
Директор МАОУ СОШ № 37

«»
А.В.Иванов
20 18 г.



ПАСПОРТ ДОСТУПНОСТИ
объекта социальной инфраструктуры (ОСИ)
№ 45

1. Общие сведения об объекте

- 1.1. Наименование (вид) объекта административное здание
- 1.2. Адрес объекта: 634063 г.Томск, ул.Сергея Лазо, 22
- 1.3. Сведения о размещении объекта:
 - отдельно стоящее здание 2- 3 этажей, 4 642,3 кв.м
 - часть здания 2 этажей (или на _____ этаже), _____ кв.м
 - наличие прилегающего земельного участка 18000 кв.м
- 1.4. Год постройки здания 1972, последнего капитального ремонта 2011
- 1.5. Дата предстоящих плановых ремонтных работ: текущего 2020г., капитального _____
- 1.6. Название организации (учреждения), (полное юридическое наименование – согласно Уставу, краткое наименование) муниципальное автономное общеобразовательное учреждение средняя общеобразовательная школа № 37 г.Томска (МАОУ СОШ № 37 г.Томска)
- 1.7. Юридический адрес организации (учреждения) 634063 Томская область г. Томск, ул.Сергея Лазо, 22
- 1.8. Основание для пользования объектом оперативное управление
- 1.9. Форма собственности муниципальная
- 1.10. Территориальная принадлежность муниципальное образование «Город Томск» Октябрьский район
- 1.11. Вышестоящая организация (наименование) Департамент образования администрации г.Томска
- 1.12. Адрес вышестоящей организации, другие координаты 634021 г.Томск, ул.Шевченко, 41 а

2. Характеристика деятельности организации на объекте (по обслуживанию населения)

- 2.1 Сфера деятельности (здравоохранение, образование, социальная защита, физическая культура и спорт, культура, связь и информация, транспорт, жилой фонд, потребительский рынок и сфера услуг, другое)
Образование
- 2.2 Виды оказываемых услуг реализация общеобразовательных программ начального общего образования, основного общего образования, среднего (полного) общего образования
- 2.3 Форма оказания услуг: на объекте
- 2.4 Категории обслуживаемого населения по возрасту: дети
- 2.5 Категории обслуживаемых инвалидов: инвалиды, передвигающиеся на коляске, инвалиды с нарушениями опорно-двигательного аппарата; нарушениями зрения, нарушениями слуха, нарушениями умственного развития -
- 2.6 Плановая мощность: посещаемость (количество обслуживаемых в день), вместимость, пропускная способность 1111 обучающихся
- 2.7 Участие в исполнении ИПР инвалида, ребенка-инвалида (да, нет) нет

3. Состояние доступности объекта

- 3.1 Путь следования к объекту пассажирским транспортом**
(описать маршрут движения с использованием пассажирского транспорта)

Троллейбус «3», автобусы «2,3,10, 25, 26, 38, 13» ост. «13 гимназия»
наличие адаптированного пассажирского транспорта к объекту нет

3.2 Путь к объекту от ближайшей остановки пассажирского транспорта:

3.2.1 расстояние до объекта от остановки транспорта: 100 м

3.2.2 время движения (пешком): 6 мин

3.2.3 наличие выделенного от проезжей части пешеходного пути: да,

3.2.4 Перекрестки: регулируемые со звуковой сигнализацией и таймером

3.2.5 Информация на пути следования к объекту (акустическая, тактильная, визуальная): нет

3.2.6 Перепады высоты на пути: нет

Их обустройство для инвалидов на коляске: нет

3.3 Организация доступности объекта для инвалидов – форма обслуживания*

№№ п/п	Категория инвалидов (вид нарушения)	Вариант организации доступности объекта (формы обслуживания)*
1.	Все категории инвалидов и МГН	
	<i>в том числе инвалиды:</i>	
2	передвигающиеся на креслах-колясках	ВДН
3	с нарушениями опорно-двигательного аппарата	ДУ
4	с нарушениями зрения	ДУ
5	с нарушениями слуха	ДЧ-В
6	с нарушениями умственного развития	ДЧ-В

* - указывается один из вариантов: «А», «Б», «ДУ», «ВДН»

3.4 Состояние доступности основных структурно-функциональных зон

№ № п \ш	Основные структурно-функциональные зоны	Состояние доступности, в том числе для основных категорий инвалидов**
1	Территория, прилегающая к зданию (участок)	ДП-В
2	Вход (входы) в здание	ДП-В
3	Путь (пути) движения внутри здания (в т.ч. пути эвакуации)	ДЧ-И (Г)
4	Зона целевого назначения здания (целевого посещения объекта)	ДЧ-И (Г)
5	Санитарно-гигиенические помещения	ДЧИ (Г)
6	Система информации и связи (на всех зонах)	ВДН
7	Пути движения к объекту (от остановки транспорта)	ДУ (К, О, С, Г, У)

** Указывается: ДП-В - доступно полностью всем; ДП-И (К, О, С, Г, У) – доступно полностью избирательно (указать категории инвалидов); ДЧ-В - доступно частично всем; ДЧ-И (К, О, С, Г, У) – доступно частично избирательно (указать категории инвалидов); ДУ - доступно условно, ВДН – временно недоступно

3.5. ИТОГОВОЕ ЗАКЛЮЧЕНИЕ о состоянии доступности ОСИ: ВДН (К, О, С), ДУ (Г, У)

4. Управленческое решение

4.1. Рекомендации по адаптации основных структурных элементов объекта

№ № п / ш	Основные структурно-функциональные зоны объекта	Рекомендации по адаптации объекта (вид работы)*
1	Территория, прилегающая к зданию (участок)	не нуждается
2	Вход (входы) в здание	не нуждается
3	Путь (пути) движения внутри здания (в т.ч. пути эвакуации)	технические решения невозможны
4	Зона целевого назначения здания (целевого посещения объекта)	технические решения невозможны
5	Санитарно-гигиенические помещения	технические решения невозможны
6	Система информации на объекте (на всех зонах)	технические решения невозможны
7	Пути движения к объекту (от остановки транспорта)	технические решения невозможны
8	Все зоны и участки	технические решения невозможны

*- указывается один из вариантов (видов работ): не нуждается; ремонт (текущий, капитальный); индивидуальное решение с ТСР; технические решения невозможны – организация альтернативной формы обслуживания

4.2. Период проведения работ при наличии финансирования

в рамках исполнения Плана МАОУ СОШ № 37 г.Томска

(указывается наименование документа: программы, плана)

4.3 Ожидаемый результат (по состоянию доступности) после выполнения работ по адаптации ДУ (К, О), ДЧ-И (Г, С, У).

Оценка результата исполнения программы, плана (по состоянию доступности) проводится ежегодно по состоянию на 31 декабря отчетного года.

4.4. Для принятия решения требуется, не требуется (нужное подчеркнуть): техническая экспертиза; разработка проектно-сметной документации.

Имеется заключение уполномоченной организации о состоянии доступности объекта (наименование документа и выдавшей его организации, дата), прилагается: нет

4.5. Информация размещена (обновлена) на Карте доступности субъекта РФ 15 октября 2018г.

<http://zhit-vmeste.ru>; <http://admin.tomsk.ru>

(наименование сайта, портала)

5. Особые отметки

Паспорт сформирован на основании:

1. Анкеты (информации об объекте) от «15» октября 2018 г.,
2. Акта обследования объекта: от «15» октября 2018 г.,
3. Решения Комиссии от «15» октября 2018 г.

УТВЕРЖДАЮ
Директор МАОУ СОШ № 37



А.В.Иванов
20__ г.

АНКЕТА
(информация об объекте социальной инфраструктуры)
К ПАСПОРТУ ДОСТУПНОСТИ ОСИ
№ 45

1. Общие сведения об объекте

- 1.1. Наименование (вид) объекта административное здание
1.2. Адрес объекта: 634063 г.Томск, ул.Сергея Лазо, 22
1.3. Сведения о размещении объекта:
- отдельно стоящее здание 2- 3 этажей, 4 642,3 кв.м
часть здания 2 этажей (или на _____ этаже), _____ кв.м
- наличие прилегающего земельного участка 18000 кв.м
1.4. Год постройки здания 1972, последнего капитального ремонта 2011
1.5. Дата предстоящих плановых ремонтных работ: текущего 2020г., капитального _____
1.6. Название организации (учреждения), (полное юридическое наименование – согласно Уставу, краткое наименование) муниципальное автономное общеобразовательное учреждение средняя общеобразовательная школа № 37 г.Томска (МАОУ СОШ № 37 г.Томска)
1.7. Юридический адрес организации (учреждения) 634063 Томская область г. Томск, ул.Сергея Лазо, 22
1.8. Основание для пользования объектом оперативное управление
1.9. Форма собственности муниципальная
1.10. Территориальная принадлежность муниципальное образование «Город Томск» Октябрьский район
1.11. Вышестоящая организация (наименование) Департамент образования администрации г.Томска
1.12. Адрес вышестоящей организации, другие координаты 634021 г.Томск, ул.Шевченко, 41 а

2. Характеристика деятельности организации на объекте

- 2.1 Сфера деятельности (здравоохранение, образование, социальная защита, физическая культура и спорт, культура, связь и информация, транспорт, жилой фонд, потребительский рынок и сфера услуг, другое)
Образование
2.2 Виды оказываемых услуг реализация общеобразовательных программ начального общего образования, основного общего образования, среднего (полного) общего образования
2.3 Форма оказания услуг: на объекте
2.4 Категории обслуживаемого населения по возрасту: дети
2.5 Категории обслуживаемых инвалидов: инвалиды, передвигающиеся на коляске, инвалиды с нарушениями опорно-двигательного аппарата; нарушениями зрения, нарушениями слуха, нарушениями умственного развития -
2.6 Плановая мощность: посещаемость (количество обслуживаемых в день), вместимость, пропускная способность 1111 обучающихся
2.7 Участие в исполнении ИПР инвалида, ребенка-инвалида (да, нет) нет

3. Состояние доступности объекта для инвалидов и других маломобильных групп населения (МГН)

- 3.1 Путь следования к объекту пассажирским транспортом
(описать маршрут движения с использованием пассажирского транспорта)
Троллейбус «3», автобусы «2,3,10, 25, 26, 38, 13» ост. «13 гимназия»
наличие адаптированного пассажирского транспорта к объекту нет

3.2 Путь к объекту от ближайшей остановки пассажирского транспорта:

3.2.1 расстояние до объекта от остановки транспорта: 100 м

3.2.2 время движения (пешком): 6 мин

3.2.3 наличие выделенного от проезжей части пешеходного пути: да,

3.2.4 Перекрестки: регулируемые со звуковой сигнализацией и таймером

3.2.5 Информация на пути следования к объекту (акустическая, тактильная, визуальная): нет

3.2.6 Перепады высоты на пути: нет

Их обустройство для инвалидов на коляске: нет

3.3 Вариант организации доступности ОСИ (формы обслуживания)* с учетом СП 35-101-2001

№№ п/п	Категория инвалидов (вид нарушения)	Вариант организации доступности объекта (формы обслуживания)*
1.	Все категории инвалидов и МГН	
	<i>в том числе инвалиды:</i>	
2	передвигающиеся на креслах-колясках	ВДН
3	с нарушениями опорно-двигательного аппарата	ДУ
4	с нарушениями зрения	ДУ
5	с нарушениями слуха	ДЧ-В
6	с нарушениями умственного развития	ДЧ-В

* - указывается один из вариантов: «А», «Б», «ДУ», «ВНД»

4. Управленческое решение (предложения по адаптации основных структурных элементов объекта)

№ п/п	Основные структурно-функциональные зоны объекта	Рекомендации по адаптации объекта (вид работы)*
1	Территория, прилегающая к зданию (участок)	Не нуждается
2	Вход (входы) в здание	Не нуждается
3	Путь (пути) движения внутри здания (в т.ч. пути эвакуации)	Технические решения невозможны
4	Зона целевого назначения (целевого посещения объекта)	Технические решения невозможны
5	Санитарно-гигиенические помещения	Технические решения невозможны
6	Система информации на объекте (на всех зонах)	Технические решения невозможны
7	Пути движения к объекту (от остановки транспорта)	Не нуждается
8.	Все зоны и участки Индивидуальное решение с ТСП	

*- указывается один из вариантов (видов работ): не нуждается; ремонт (текущий, капитальный); индивидуальное решение с ТСП; технические решения невозможны – организация альтернативной формы обслуживания

Размещение информации на Карте доступности субъекта РФ согласовано

Директор МАОУ СОШ № 37



А.В. Иванов

УТВЕРЖДАЮ
Директор МАОУ СОШ № 37

А.В.Иванов
20 18 г.



**АКТ ОБСЛЕДОВАНИЯ
объекта социальной инфраструктуры
К ПАСПОРТУ ДОСТУПНОСТИ ОСИ
№ 45**

Томская область г.Томск

Наименование территориального
образования субъекта РФ

«15» октября 2018 г.

1. Общие сведения об объекте

- 1.1. Наименование (вид) объекта административное здание
- 1.2. Адрес объекта: 634063 г.Томск, ул.Сергея Лазо, 22
- 1.3. Сведения о размещении объекта:
 - отдельно стоящее здание 2- 3 этажей, 4 642,3 кв.м
 - часть здания 2 этажей (или на ___ этаже), ___ кв.м
 - наличие прилегающего земельного участка 18000 кв.м
- 1.4. Год постройки здания 1972, последнего капитального ремонта 2011
- 1.5. Дата предстоящих плановых ремонтных работ: текущего 2020г., капитального ___ - ___
- 1.6. Название организации (учреждения), (полное юридическое наименование – согласно Уставу, краткое наименование) муниципальное автономное общеобразовательное учреждение средняя общеобразовательная школа № 37 г.Томска (МАОУ СОШ № 37 г.Томска)
- 1.7. Юридический адрес организации (учреждения) 634063 Томская область г. Томск, ул.Сергея Лазо, 22

2. Характеристика деятельности организации на объекте

Дополнительная информация: образовательная деятельность

3. Состояние доступности объекта

3.1 Путь следования к объекту пассажирским транспортом

Путь следования к объекту пассажирским транспортом

(описать маршрут движения с использованием пассажирского транспорта)

Троллейбус «3», автобусы «2,3,10, 25, 26, 38, 13» ост. «13 гимназия»

наличие адаптированного пассажирского транспорта к объекту: нет

3.2 Путь к объекту от ближайшей остановки пассажирского транспорта:

3.2.1 расстояние до объекта от остановки транспорта: 100 м

3.2.2 время движения (пешком): 6 мин

3.2.3 наличие выделенного от проезжей части пешеходного пути: да,

3.2.4 Перекрестки: регулируемые со звуковой сигнализацией и таймером

3.2.5 Информация на пути следования к объекту (акустическая, тактильная, визуальная): нет

3.2.6 Перепады высоты на пути: нет

Их обустройство для инвалидов на коляске: нет

3.3 Организация доступности объекта для инвалидов – форма обслуживания

№№ п/п	Категория инвалидов (вид нарушения)	Вариант организации доступности объекта (формы обслуживания)*
1.	Все категории инвалидов и МГН	
	<i>в том числе инвалиды:</i>	
2	передвигающиеся на креслах-колясках	ВДН
3	с нарушениями опорно-двигательного аппарата	ДУ
4	с нарушениями зрения	ДУ
5	с нарушениями слуха	ДЧ-В
6	с нарушениями умственного развития	ДЧ-В

* - указывается один из вариантов: «А», «Б», «ДУ», «ВД»

3.4 Состояние доступности основных структурно-функциональных зон

№ п \п	Основные структурно-функциональные зоны	Состояние доступности, в том числе для основных категорий инвалидов**
1	Территория, прилегающая к зданию (участок)	ДП-В
2	Вход (входы) в здание	ДП-В
3	Путь (пути) движения внутри здания (в т.ч. пути эвакуации)	ДЧ-И (Г)
4	Зона целевого назначения здания (целевого посещения объекта)	ДЧ-И (Г)
5	Санитарно-гигиенические помещения	ДЧИ (Г)
6	Система информации и связи (на всех зонах)	ВД
7	Пути движения к объекту (от остановки транспорта)	ДУ (К, О, С, Г, У)

** Указывается: ДП-В - доступно полностью всем; ДП-И (К, О, С, Г, У) – доступно полностью избирательно (указать категории инвалидов); ДЧ-В - доступно частично всем; ДЧ-И (К, О, С, Г, У) – доступно частично избирательно (указать категории инвалидов); ДУ - доступно условно, ВД – временно недоступно

3.5. ИТОГОВОЕ ЗАКЛЮЧЕНИЕ о состоянии доступности ОСИ: ВД (К, О, С), ДУ (Г, У)

4. Управленческое решение (проект)

4.1. Рекомендации по адаптации основных структурных элементов объекта:

№ п \п	Основные структурно-функциональные зоны объекта	Рекомендации по адаптации объекта (вид работы)*
1	Территория, прилегающая к зданию (участок)	не нуждается
2	Вход (входы) в здание	не нуждается
3	Путь (пути) движения внутри здания (в т.ч. пути эвакуации)	технические решения невозможны
4	Зона целевого назначения здания (целевого посещения объекта)	технические решения невозможны

5	Санитарно-гигиенические помещения	технические решения невозможны
6	Система информации на объекте (на всех зонах)	технические решения невозможны
7	Пути движения к объекту (от остановки транспорта)	технические решения невозможны
8	Все зоны и участки	технические решения невозможны

*- указывается один из вариантов (видов работ): не нуждается; ремонт (текущий, капитальный); индивидуальное решение с ТСР; технические решения невозможны – организация альтернативной формы обслуживания

4.2. Период проведения работ: при наличии финансирования

4.3 Ожидаемый результат (по состоянию доступности) после выполнения работ по адаптации ДУ (К, О), ДЧ-И (Г, С, У).

Оценка результата исполнения программы, плана (по состоянию доступности) проводятся ежегодно по состоянию на 31 декабря отчетного года.

4.4. Для принятия решения требуется, не требуется (*нужное подчеркнуть*): техническая экспертиза; разработка проектно-сметной документации.

Имеется заключение уполномоченной организации о состоянии доступности объекта (*наименование документа и выдавшей его организации, дата*), прилагается: нет

4.4.1. согласование на Комиссии _____
(*наименование Комиссии по координации деятельности в сфере обеспечения доступной среды жизнедеятельности для инвалидов и других МГН*)

4.4.2. согласование работ с надзорными органами (*в сфере проектирования и строительства, архитектуры, охраны памятников, другое - указать*)

4.4.3. техническая экспертиза; разработка проектно-сметной документации: требуется при реконструкции здания

4.4.4. согласование с вышестоящей организацией (собственником объекта): требуется при реконструкции здания

4.4.5. согласование с общественными организациями инвалидов требуется при реконструкции здания

4.4.6. другое: нет

Имеется заключение уполномоченной организации о состоянии доступности объекта (*наименование документа и выдавшей его организации, дата*), прилагается: нет

4.7. Информация может быть размещена (обновлена) на Карте доступности субъекта РФ
<http://zhit-vmeste.ru>; <http://admin.tomsk.ru> (*наименование сайта, портала*)

5. Особые отметки

ПРИЛОЖЕНИЯ:

Результаты обследования:

- | | |
|--|---------|
| 1. Территории, прилегающей к объекту | на 2 л. |
| 2. Входа (входов) в здание | на 2 л. |
| 3. Путей движения в здании | на 2 л. |
| 4. Зоны целевого назначения объекта | на 4 л. |
| 5. Санитарно-гигиенических помещений | на 2 л. |
| 6. Системы информации (и связи) на объекте | на 1 л. |

Результаты фотофиксации на объекте _____ на 10 л.

Поэтажные планы, паспорт БТИ _____ на 7 л.

Другое (в том числе дополнительная информация о путях движения к объекту)

Руководитель

рабочей группы Директор МАОУ СОШ № 37 А.В. Иванов

(Должность, Ф.И.О.)



Члены рабочей группы:

Зав.хозяйством Л.А.Тимченко

(Должность, Ф.И.О.)

Зам.директора по безопасности А.С.Просин

(Должность, Ф.И.О.)

Зам директора по УР С.Р.Сокулова

(Должность, Ф.И.О.)



В том числе:

представители общественных
организаций инвалидов

эксперт ГДО ОО ИСАИ Гуртичнев

(Должность, Ф.И.О.)



(Должность, Ф.И.О.)

представители организации,
расположенной на объекте

(Должность, Ф.И.О.) (Подпись)

(Должность, Ф.И.О.) (Подпись)

Управленческое решение согласовано «15» октября 2018 г. (протокол № 1)
Комиссией (название). Комиссией МАОУ СОШ № 37

I Результаты обследования:

1. Территории, прилегающей к зданию (участка)

муниципальное автономное общеобразовательное учреждение средняя общеобразовательная школа № 37 г.Томска (МАОУ СОШ № 37 г.Томска), г.Томск, ул.С.Лазо 22.

№ п/п	Наименование функционально-планировочного элемента	Наличие элемента			Выявленные нарушения и замечания		Работы по адаптации объектов	
		есть/нет	№ на плане	№ фото	Содержание	Значимо для инвалида (категория)	Содержание	Виды работ
1.1	Вход (входы) на территорию	есть		1	Отсутствие оборудования доступными элементами информации об объекте в соответствии с потребностями инвалидов и МГН.	все	Оборудование доступными элементами информации об объекте	Текущий ремонт
1.2	Путь (пути) движения на территории	есть		1,2,4	Отсутствие тактильных средств на покрытии пешеходных путей	все	Оборудование тактильными средствами на покрытии пешеходных путей.	Капитальный ремонт
1.3	Лестница (наружная)	есть	-	2,3	-	-	Не требуется	-
1.4	Пандус (наружный)	есть	-	4	-	-	Не требуется	-
1.5	Автостоянка и парковка	есть	-	5,6	-	-	Не требуется	-
	ОБЩИЕ требования к зоне				Отсутствие: -беспрепятственного и удобное передвижение МГН по участку к зданию -информационной поддержки на всех путях движения МГН	Все	Оснащение информационными средствами на путях движения МГН Ремонт путей движения МГН	Капитальный ремонт

II Заключение по зоне:

Наименование структурно-функциональной зоны	Состояние доступности* (к пункту 3.4 Акта обследования ОСИ)	Приложение		Рекомендации по адаптации (вид работы)** к пункту 4.1 Акта обследования ОСИ
		№ на плане	№ фото	
Территория прилегающая к зданию	ДЧ-И (Г) ДУ (К,О,С,У)	нет	нет	Текущий ремонт

* указывается: ДП-В - доступно полностью всем; ДП-И (К, О, С, Г, У) – доступно полностью избирательно (указать категории инвалидов); ДЧ-В - доступно частично всем; ДЧ-И (К, О, С, Г, У) – доступно частично избирательно (указать категории инвалидов); ДУ - доступно условно, ВНД - недоступно

**указывается один из вариантов: не нуждается; ремонт (текущий, капитальный); индивидуальное решение с ТСР; технические решения невозможны – организация альтернативной формы обслуживания

Комментарий к заключению: ДП-В

к Акту обследования ОСИ к паспорту доступности ОСИ № 45 от «15» октября 2018 г.

I Результаты обследования:**2. Входа (входов) в здание**

муниципальное автономное общеобразовательное учреждение средняя общеобразовательная школа № 37 г.Томска (МАОУ СОШ № 37 г.Томска), г.Томск, ул.С.Лазо 22.

№ п/п	Наименование функционально-планировочного элемента	Наличие элемента			Выявленные нарушения и замечания		Работы по адаптации объектов	
		есть/нет	№ на плане	№ фото	Содержание	Значимо для инвалида (категория)	Содержание	Виды работ
2.1	Лестница (наружная)	есть		2,3,4	Ступени: - ширина проступей менее 0,3 м; - высота подъема ступени - более 0,15 м; - отсутствие закругления ребра;	все	Ремонт крыльца	Текущий ремонт
2.2	Пандус (наружный)	есть		4	Соответствует требованиям	все	-	-
2.3	Входная площадка (перед дверью)	есть		6	Поверхность площадки: - отсутствие подогрева; - отсутствие тактильных обозначений; - отсутствие водоотвода.	все	Ремонт покрытия входной площадки	Текущий ремонт
2.4	Дверь (входная)	есть		2,3	Крепление двери: - не оборудовано фиксаторами в положениях "открыто" и "закрыто"; Полотно двери: - нижняя часть до высоты 0,3 м от уровня пола не защищена противоударной полосой; Отсутствие информационных обозначений с учетом потребностей инвалидов.	Все	Оборудование информационными обозначениями с учетом потребностей инвалидов	Текущий ремонт
2.5	Тамбур	есть			Нет замечаний	все	-	-
	ОБЩИЕ требования к зоне	-	-		Отсутствие входа, приспособленного для МГН Отсутствие информационных обозначений с учетом потребностей инвалидов	все	Оборудование информационными обозначениями с учетом потребностей инвалидов. Оказание помощи по доступу в здание школы и оказываемых в нем услуг уполномоченными должностными лицами школы.	Текущий ремонт

II Заключение по зоне:

Наименование структурно-функциональной	Состояние доступности* (к пункту 3.4 Акта обследования ОСИ)	Приложение		Рекомендации по адаптации (вид работы)** к пункту 4.1 Акта обследования
		№ на плане	№ фото	

зоны				ОСИ
Вход в здание	ДЧ-И (О,Г,У)	-	-	Текущий ремонт

* указывается: **ДП-В** - доступно полностью всем; **ДП-И** (К, О, С, Г, У) – доступно полностью избирательно (указать категории инвалидов); **ДЧ-В** - доступно частично всем; **ДЧ-И** (К, О, С, Г, У) – доступно частично избирательно (указать категории инвалидов); **ДУ** - доступно условно, **ВНД** - недоступно

**указывается один из вариантов: не нуждается; ремонт (текущий, капитальный); индивидуальное решение с ТСП; технические решения невозможны – организация альтернативной формы обслуживания

Комментарий к заключению: ДП-В

I Результаты обследования:**3. Пути (путей) движения внутри здания (в т.ч. путей эвакуации)**

муниципальное автономное общеобразовательное учреждение средняя общеобразовательная школа № 37 г.Томска (МАОУ СОШ № 37 г.Томска), г.Томск, ул.С.Лазо 22.

№ п/п	Наименование функционально-планировочного элемента	Наличие элемента			Выявленные нарушения и замечания		Работы по адаптации объектов	
		есть/нет	№ на плане	№ фото	Содержание	Значимо для инвалида (категория)	Содержание	Виды работ
3.1	Коридор (вестибюль, зона ожидания, галерея, балкон)	есть		7,8	Отсутствие информационных обозначений с учетом потребностей инвалидов. В холле: Имеются ступени, не продублированные пандусом, не обозначенные контрастной маркировкой. Отсутствие звуковых информаторов по типу телефонов-автоматов, которыми могут пользоваться посетители с недостатками зрения и текстофонов для посетителей с дефектами слуха.	Все	Оборудование информационными обозначениями, специализированными средствами (текстофонами, звуковыми информаторами). Для категории К возможно использование технических средств реабилитации.	Текущий ремонт. Индивидуальные решения с ТСР
3.2	Лестница (внутри здания)	есть		9,10	Отсутствие рельефного обозначения этажей. Ступени: - отсутствие закругления ребра; - боковые края (не примыкающие к стене) не оборудованы бортиками высотой не менее 0,02 м. Отсутствие пандуса.	Все	Ремонт лестницы: (завершающие части поручней, закругление ребер ступеней, оборудование боковых краев ступеней не примыкающих к стене бортиками)	Текущий ремонт.
3.3	Пандус (внутри здания)	нет	-	-	Отсутствует	Все	Технические решения по оборудованию пандуса внутри здания не возможны. Возможны индивидуальные решения с ТСР.	Индивидуальные решения с ТСР
3.4	Лифт пассажирский (или подъемник)	нет	-	-	Отсутствует	Все	Необходимость отсутствует	Индивидуальные решения с ТСР
3.5	Дверь	есть		11,12, 15	Отсутствие информирующих обозначений помещений в соответствии с потребностями инвалидов рядом с дверью. Дверной проем:	Все	Оборудование информирующими обозначениями с учетом потребностей инвалидов. Оборудование полотна двери противоударной	Капитальный ремонт

					- ширина – менее 0,9 м. Полотно двери: - нижняя часть до высоты 0,3 м от уровня пола не защищена противоударной полосой		полосой. Расширение дверных проемов.	
3.6	Пути эвакуации (в т.ч. зоны безопасности)	есть	19,20		Ширина участков эвакуационных путей для МГН (в свету) менее: - 0,9 м (дверей из помещений при нахождении в них не более 15 человек); - 1,2 м (проемов, дверей и проходов внутри помещений в остальных случаях); - 1,8 м (коридоров) Отсутствие пандусов.	Все	Технические решения по расширению коридоров невозможны. Для категории К возможно использование технических средств реабилитации.	Организация предоставления услуг альтернативными способами (по телефону, на дому)
	ОБЩИЕ требования к зоне				Отсутствие: предупредительной информация о препятствии (перед дверными проемами и входами на лестницы, Визуальной информации; в виде контрастно окрашенной поверхности либо световых маячков) Тактильной информации (рифленая поверхность). Выключатели на высоте более 0,8 м от уровня пола.	все	Оборудование средствами информации. Перенос выключателей на уровень не более 0,8 м. от пола..	Капитальный ремонт, Индивидуальные решения с тср

II Заключение по зоне:

Наименование структурно-функциональной зоны	Состояние доступности* (к пункту 3.4 Акта обследования ОСИ)	Приложение		Рекомендации по адаптации (вид работы)** к пункту 4.1 Акта обследования ОСИ
		№ на плане	№ фото	
Пути движения внутри здания (в т.ч. пути эвакуации)	ВНД	-	-	Капитальный ремонт. Индивидуальное решение с тср.

* указывается: ДП-В - доступно полностью всем; ДП-И (К, О, С, Г, У) – доступно полностью избирательно (указать категории инвалидов); ДЧ-В - доступно частично всем; ДЧ-И (К, О, С, Г, У) – доступно частично избирательно (указать категории инвалидов); ДУ - доступно условно, ВНД - недоступно

**указывается один из вариантов: не нуждается; ремонт (текущий, капитальный); индивидуальное решение с ТСР; технические решения невозможны – организация альтернативной формы обслуживания

Комментарий к заключению: ДУ

к Акту обследования ОСИ к паспорту доступности ОСИ № 45 от «15» октября 2018 г.

I Результаты обследования:**4. Зоны целевого назначения здания (целевого посещения объекта)****Вариант I – зона обслуживания инвалидов**

муниципальное автономное общеобразовательное учреждение средняя общеобразовательная школа № 37 г.Томска (МАОУ СОШ № 37 г.Томска), г.Томск, ул.С.Лазо 22.

№ п/п	Наименование функционально-планировочного элемента	Наличие элемента			Выявленные нарушения и замечания		Работы по адаптации объектов	
		есть/нет	№ на плане	№ фото	Содержание	Значимо для инвалида (категория)	Содержание	Виды работ
4.1	Кабинетная форма обслуживания	есть			Не предусмотрены специальные зоны обслуживания инвалидов и других МГН. Дверные проемы: - ширина – менее 0,9 м Свободное пространство: - размеры в плане - менее 0,9 на 1,5 м (около столов, других мест обслуживания) Зона для самостоятельного разворота инвалида на кресле-коляске (на 90 - 180°) - менее 1,4 м в диаметре	все	Расширение дверных проемов. Оснащение специализированной мебелью, средствами технической реабилитации (для категории К). Организация предоставления услуг альтернативными способами (по телефону, на дому)	Капитальный ремонт, Индивидуальные решения с тср
4.2	Зальная форма обслуживания	нет			-	-	-	-
4.3	Прилавочная форма обслуживания	нет	-	-	-	-	-	-
4.4	Форма обслуживания с перемещением по маршруту	нет	-	-	-	-	-	-
4.5	Кабина индивидуального обслуживания	нет	-	-	-	-	-	-
	ОБЩИЕ требования к зоне				Отсутствие - специальной выделенных или универсальных зон обслуживания инвалидов. - информирующих обозначений помещений: - рядом с дверью, со стороны дверной ручки; - на высоте от 1,4 до 1,75 м; - дублирования рельефными знаками		Оборудование универсальных зон обслуживания инвалидов. Оснащение информирующими обозначениями. Организация предоставления услуг альтернативными способами (по телефону, на дому)	Капитальный ремонт, Индивидуальные решения с тср

II Заключение по зоне:

Наименование структурно-функциональной зоны	Состояние доступности* (к пункту 3.4 Акта обследования ОСИ)	Приложение		Рекомендации по адаптации (вид работы)** к пункту 4.1 Акта обследования ОСИ
		№ на плане	№ фото	
Зона обслуживания инвалидов	ВНД	-	-	Капитальный ремонт. Индивидуальное решение с тср.

* указывается: **ДП-В** - доступно полностью всем; **ДП-И** (К, О, С, Г, У) – доступно полностью избирательно (указать категории инвалидов); **ДЧ-В** - доступно частично всем; **ДЧ-И** (К, О, С, Г, У) – доступно частично избирательно (указать категории инвалидов); **ДУ** - доступно условно, **ВНД** - недоступно

**указывается один из вариантов: не нуждается; ремонт (текущий, капитальный); индивидуальное решение с ТСР; технические решения невозможны – организация альтернативной формы обслуживания

Комментарий к заключению: ВНД

I Результаты обследования:**4. Зоны целевого назначения здания (целевого посещения объекта)
Вариант II – места приложения труда**

Наименование функционально-планировочного элемента	Наличие элемента			Выявленные нарушения и замечания		Работы по адаптации объектов	
	есть/нет	№ на плане	№ фото	Содержание	Значимо для инвалида (категория)	Содержание	Виды работ
Место приложения труда	-	-	-	-	-	-	-

II Заключение по зоне:

Наименование структурно-функциональной зоны	Состояние доступности* (к пункту 3.4 Акта обследования ОСИ)	Приложение		Рекомендации по адаптации (вид работы)** к пункту 4.1 Акта обследования ОСИ
		№ на плане	№ фото	

* указывается: **ДП-В** - доступно полностью всем; **ДП-И** (К, О, С, Г, У) – доступно полностью избирательно (указать категории инвалидов); **ДЧ-В** - доступно частично всем; **ДЧ-И** (К, О, С, Г, У) – доступно частично избирательно (указать категории инвалидов); **ДУ** - доступно условно, **ВНД** - недоступно

**указывается один из вариантов: не нуждается; ремонт (текущий, капитальный); индивидуальное решение с ТСП; технические решения невозможны – организация альтернативной формы обслуживания

Комментарий к заключению: **ВНД**

I Результаты обследования:

4. Зоны целевого назначения здания (целевого посещения объекта) Вариант III – жилые помещения

Наименование функционально-планировочного элемента	Наличие элемента			Выявленные нарушения и замечания		Работы по адаптации объектов	
	есть/нет	№ на плане	№ фото	Содержание	Значимо для инвалида (категория)	Содержание	Виды работ
Жилые помещения	нет						

II Заключение по зоне:

Наименование структурно-функциональной зоны	Состояние доступности* (к пункту 3.4 Акта обследования ОСИ)	Приложение		Рекомендации по адаптации (вид работы)** к пункту 4.1 Акта обследования ОСИ
		№ на плане	№ фото	
-	-	-	-	-

* указывается: ДП-В - доступно полностью всем; ДП-И (К, О, С, Г, У) – доступно полностью избирательно (указать категории инвалидов); ДЧ-В - доступно частично всем; ДЧ-И (К, О, С, Г, У) – доступно частично избирательно (указать категории инвалидов); ДУ - доступно условно, ВНД - недоступно

**указывается один из вариантов: не нуждается; ремонт (текущий, капитальный); индивидуальное решение с ТСР; технические решения невозможны – организация альтернативной формы обслуживания

Комментарий к заключению: ВНД

к Акту обследования ОСИ к паспорту доступности ОСИ № 45 от «15» октября 2018 г.

I Результаты обследования:**5. Санитарно-гигиенических помещений**

муниципальное автономное общеобразовательное учреждение средняя общеобразовательная школа № 37 г.Томска (МАОУ СОШ № 37 г.Томска), г.Томск, ул.С.Лазо 22.

№ п/п	Наименование функционально-планировочного элемента	Наличие элемента			Выявленные нарушения и замечания		Работы по адаптации объектов	
		есть/нет	№ на плане	№ фото	Содержание	Значимо для инвалида (категория)	Содержание	Виды работ
5.1	Туалетная комната	есть		16, 17, 18	Отсутствие оборудованной для МГН универсальной кабины доступной для всех категорий. Дверной проем менее 0,9 м.	все	Оборудование туалетной комнаты для инвалидов и других МГН. Расширение дверных проемов.	Капитальный ремонт
5.2	Душевая/ ванная комната	нет		-	-	-	-	-
5.3	Бытовая комната (гардеробная)	есть			Проходы между рядами для шкафов гардеробных шириной не менее: - менее 1,8 м. Отсутствие скамей в гардеробной. Крючки для одежды расположены выше 1,3м. от пола.	К,О,С	Оборудование места для хранения одежды и вещей инвалидов в соответствии с требованиями.	Текущий ремонт
	ОБЩИЕ требования к зоне				Отсутствие хотя бы одной универсальной кабины в туалетной комнате, доступной для всех категорий МГН Отсутствие информирующих обозначений помещений в соответствии с потребностями инвалидов	все	Оборудование универсальной кабины в туалетной комнате доступной для всех МГН. Оборудование информирующими обозначениями, средствами связи.	Капитальный ремонт

II Заключение по зоне:

Наименование структурно-функциональной зоны	Состояние доступности* (к пункту 3.4 Акта обследования ОСИ)	Приложение		Рекомендации по адаптации (вид работы)** к пункту 4.1 Акта обследования ОСИ
		№ на плане	№ фото	
Санитарно-гигиенические помещения	ВНД(К) ДУ (О,С,Г,У)	-		Капитальный ремонт

* указывается: **ДП-В** - доступно полностью всем; **ДП-И** (К, О, С, Г, У) – доступно полностью избирательно (указать категории инвалидов); **ДЧ-В** - доступно частично всем; **ДЧ-И** (К, О, С, Г, У) – доступно частично избирательно (указать категории инвалидов); **ДУ** - доступно условно, **ВНД** - недоступно

**I Результаты обследования:
6. Системы информации на объекте**

муниципальное автономное общеобразовательное учреждение средняя общеобразовательная школа № 37 г.Томска (МАОУ СОШ № 37 г.Томска), г.Томск, ул.С.Лазо 22.

№ п/п	Наименование функционально-планировочного элемента	Наличие элемента			Выявленные нарушения и замечания		Работы по адаптации объектов	
		есть/нет	№ на плане	№ фото	Содержание	Значимо для инвалида (категория)	Содержание	Виды работ
6.1	Визуальные средства	нет	-	-	Недостаточное количество специализированных визуальных средств. Не все имеющиеся визуальные средства информации соответствуют потребностям инвалидов	Все	Оборудование специализированными визуальными средствами	Текущий ремонт
6.2	Акустические средства	нет	-	-	Отсутствие специализированных акустических средств	Все	Оборудование специализированными акустическими средствами	Текущий ремонт
6.3	Тактильные средства	нет	-	-	Отсутствие специализированных тактильных средств	все	Оборудование специализированными тактильными средствами	Текущий ремонт
	ОБЩИЕ требования к зоне				Отсутствие системы специализированных средств информации и сигнализации об опасности для всех категорий инвалидов (визуальных, звуковых и тактильных)	-	Оборудование специализированными информационными средствами и информации на объекте	Текущий ремонт

II Заключение по зоне:

Наименование структурно-функциональной зоны	Состояние доступности* (к пункту 3.4 Акта обследования ОСИ)	Приложение		Рекомендации по адаптации (вид работы)** к пункту 4.1 Акта обследования ОСИ
		№ на плане	№ фото	
Системы информации на объекте	ДУ	-		Текущий ремонт

* указывается: **ДП-В** - доступно полностью всем; **ДП-И** (К, О, С, Г, У) – доступно полностью избирательно (указать категории инвалидов); **ДЧ-В** - доступно частично всем; **ДЧ-И** (К, О, С, Г, У) – доступно частично избирательно (указать категории инвалидов); **ДУ** - доступно условно, **ВНД** - недоступно

**указывается один из вариантов: не нуждается; ремонт (текущий, капитальный); индивидуальное решение с ТСР; технические решения невозможны – организация альтернативной формы обслуживания

Комментарий к заключению: ДУ

**I Результаты обследования:
6. Системы информации на объекте**

муниципальное автономное общеобразовательное учреждение средняя общеобразовательная школа № 37 г.Томска (МАОУ СОШ № 37 г.Томска), г.Томск, ул.С.Лазо 22.

№ п/п	Наименование функционально-планировочного элемента	Наличие элемента			Выявленные нарушения и замечания		Работы по адаптации объектов	
		есть/нет	№ на плане	№ фото	Содержание	Значимо для инвалида (категория)	Содержание	Виды работ
6.1	Визуальные средства	нет	-	-	Недостаточное количество специализированных визуальных средств. Не все имеющиеся визуальные средства информации соответствуют потребностям инвалидов	Все	Оборудование специализированными визуальными средствами	Текущий ремонт
6.2	Акустические средства	нет	-	-	Отсутствие специализированных акустических средств	Все	Оборудование специализированными акустическими средствами	Текущий ремонт
6.3	Тактильные средства	нет	-	-	Отсутствие специализированных тактильных средств	все	Оборудование специализированными тактильными средствами	Текущий ремонт
	ОБЩИЕ требования к зоне				Отсутствие системы специализированных средств информации и сигнализации об опасности для всех категорий инвалидов (визуальных, звуковых и тактильных)	-	Оборудование специализированными информационными средствами и информации на объекте	Текущий ремонт

II Заключение по зоне:

Наименование структурно-функциональной зоны	Состояние доступности* (к пункту 3.4 Акта обследования ОСИ)	Приложение		Рекомендации по адаптации (вид работы)** к пункту 4.1 Акта обследования ОСИ
		№ на плане	№ фото	
Системы информации на объекте	ДУ	-		Текущий ремонт

* указывается: **ДП-В** - доступно полностью всем; **ДП-И** (К, О, С, Г, У) – доступно полностью избирательно (указать категории инвалидов); **ДЧ-В** - доступно частично всем; **ДЧ-И** (К, О, С, Г, У) – доступно частично избирательно (указать категории инвалидов); **ДУ** - доступно условно, **ВНД** - недоступно

**указывается один из вариантов: не нуждается; ремонт (текущий, капитальный); индивидуальное решение с ТСР; технические решения невозможны – организация альтернативной формы обслуживания

Комментарий к заключению: ДУ

Приложение:
Фото 1



Фото 2



Фото 3



Фото 4



Фото 5



Фото 6



Фото 7



Фото 8



Фото 9

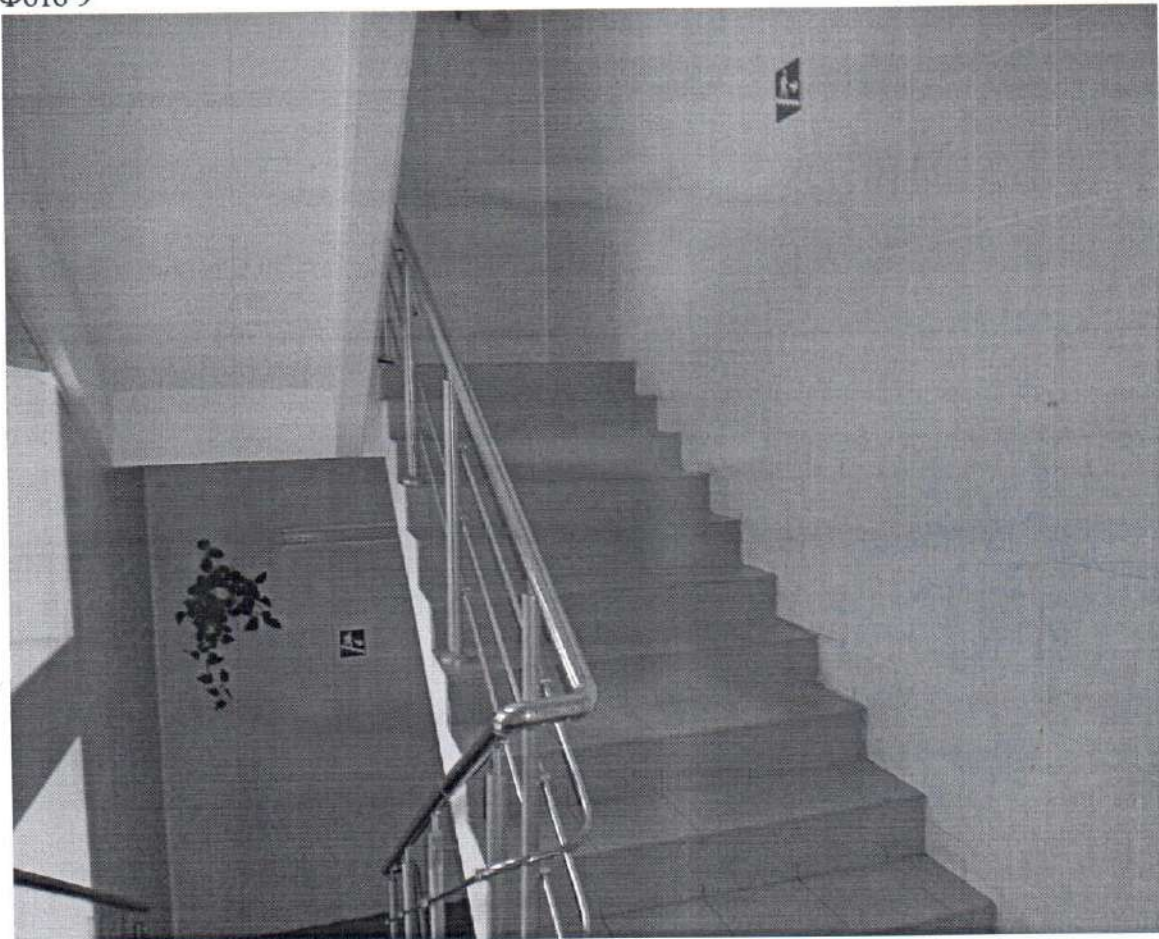


Фото 10



Фото 11



Фото 12



Фото 13



Фото 14



Фото 15



Фото 16



Фото 17



Фото 18



Фото 19

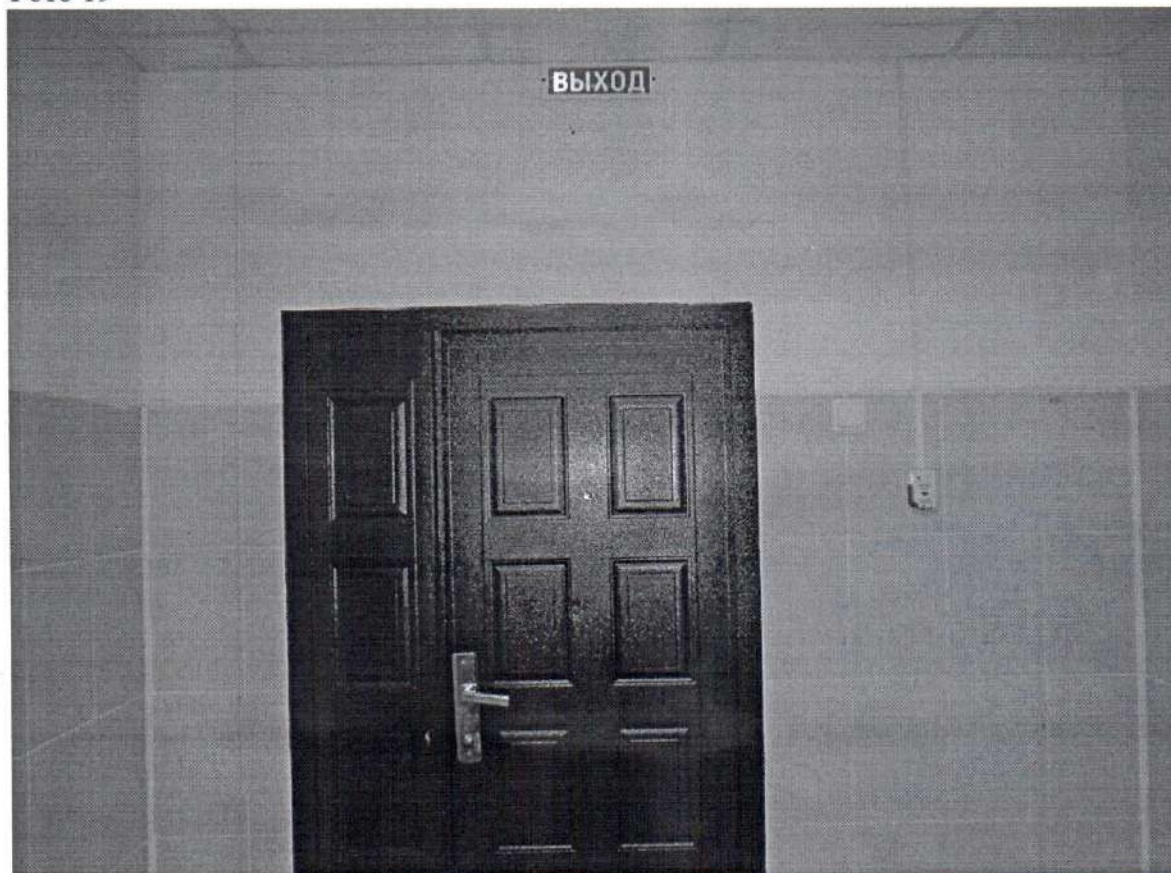
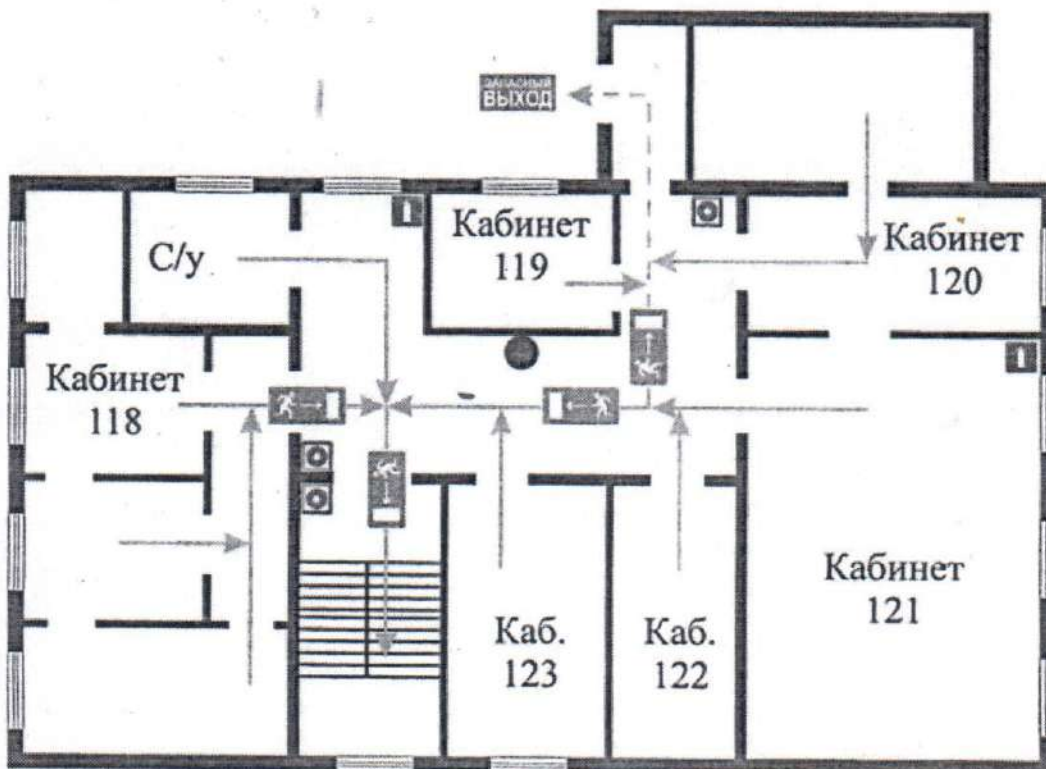
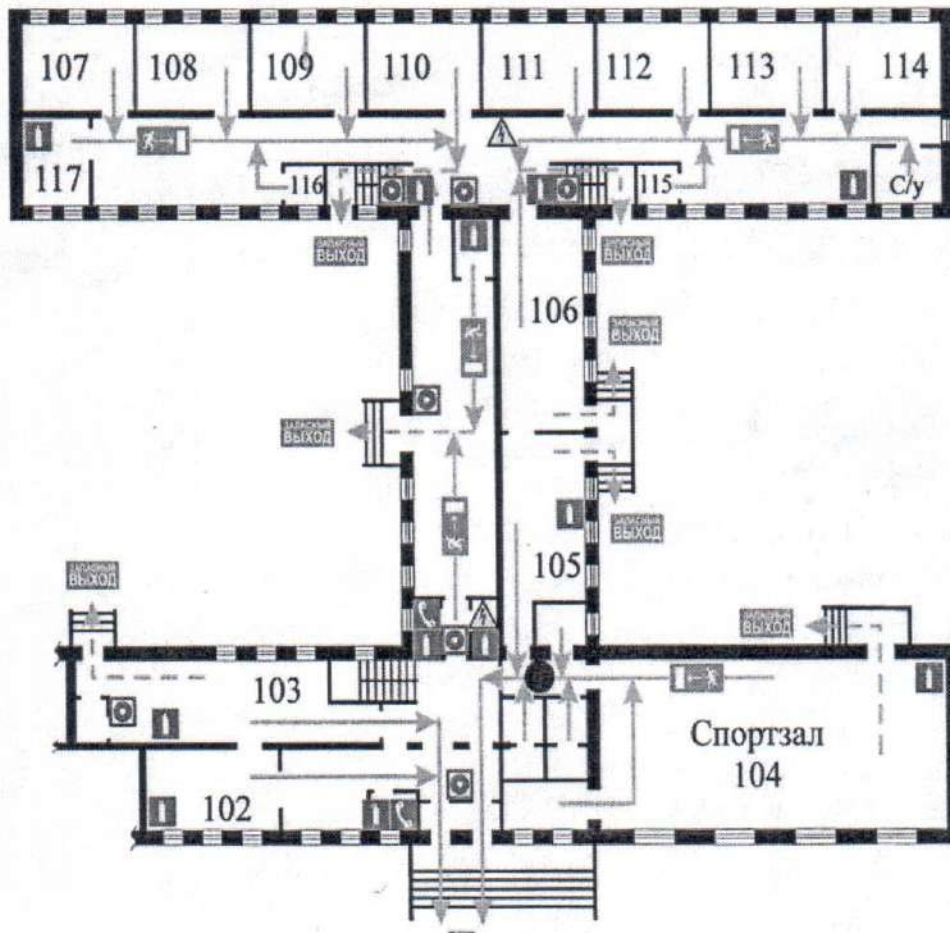


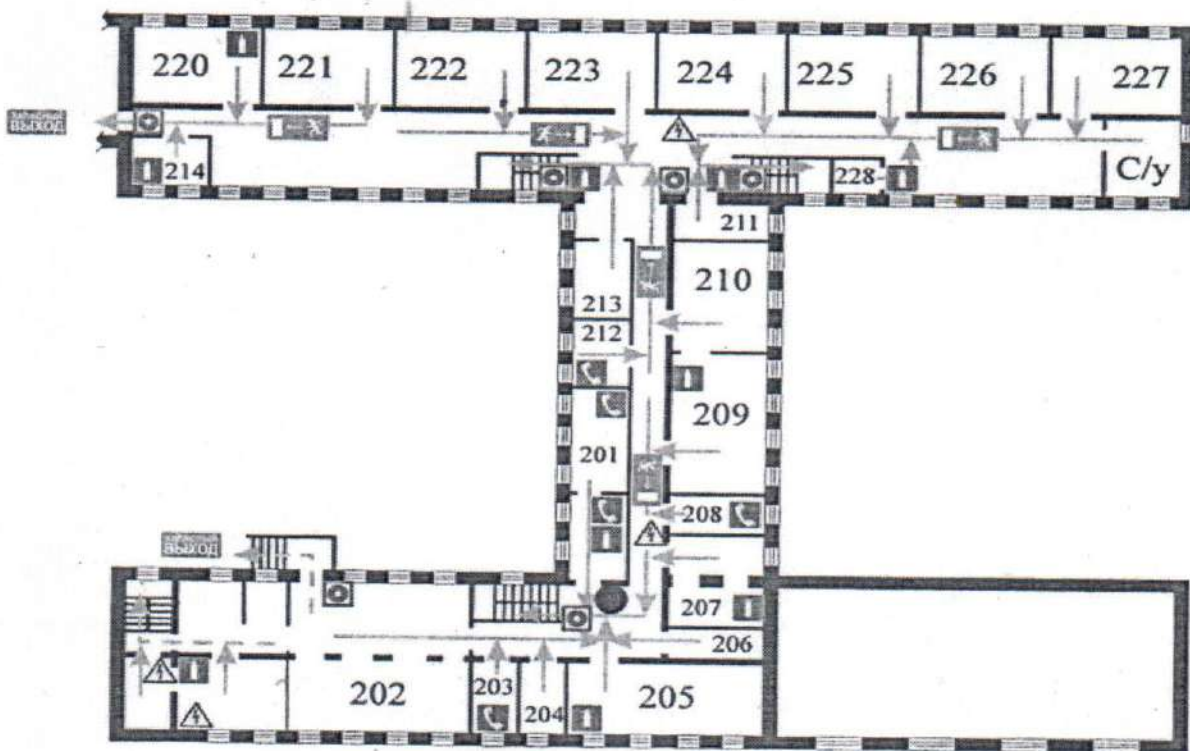
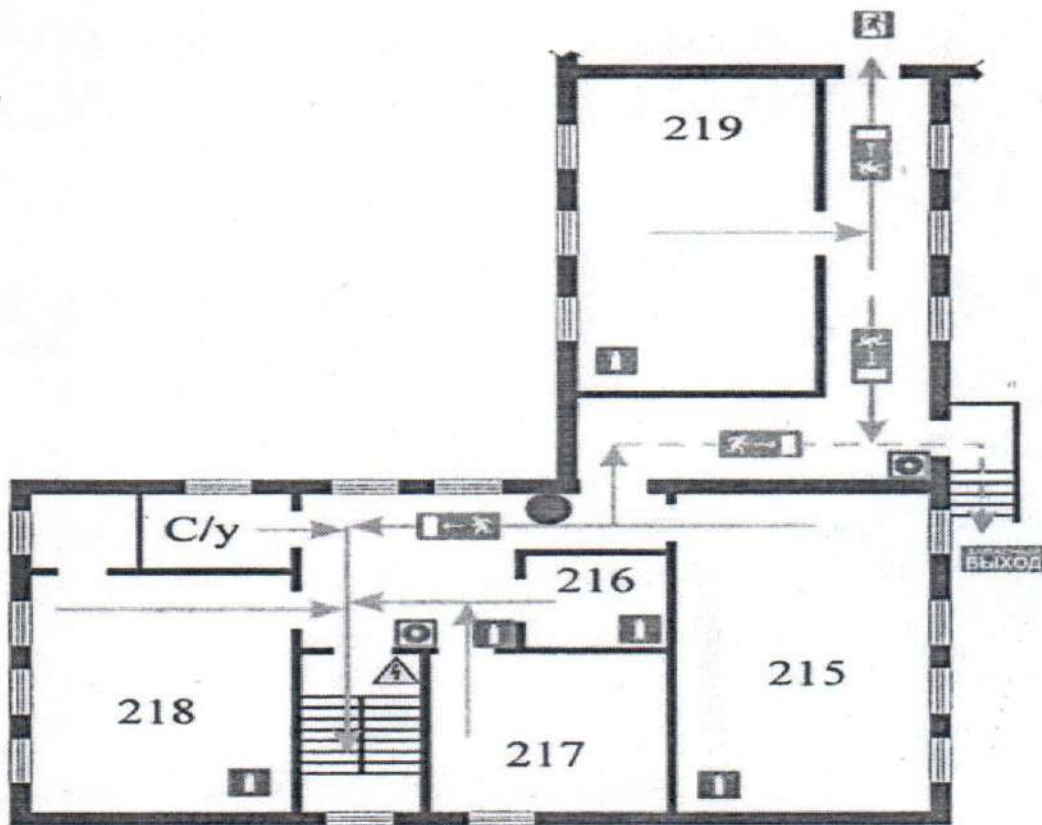
Фото 20



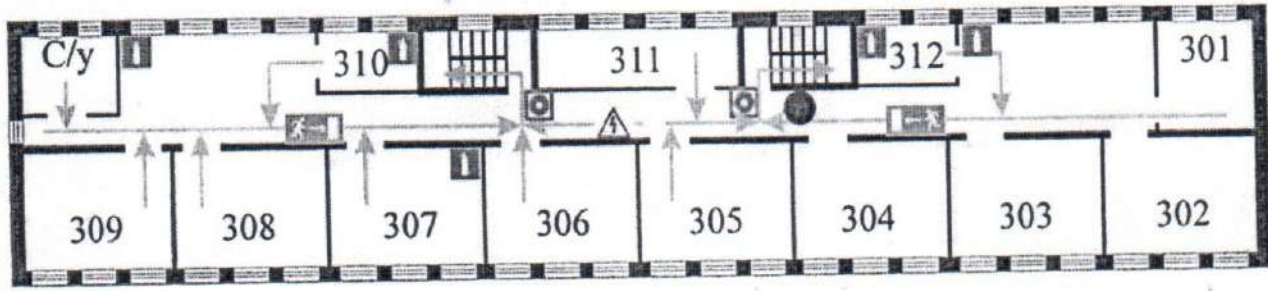
СХЕМА ПОЭТАЖНОГО РАЗМЕЩЕНИЯ ПОМЕЩЕНИЙ ОБЪЕКТА

1 этаж





3 этаж



Директор МАОУ СОШ № 37

А.В.Иванов

